

**CANCER DU CÔLON
50 DÉCÈS PAR JOUR
17 500 DÉCÈS PAR AN**

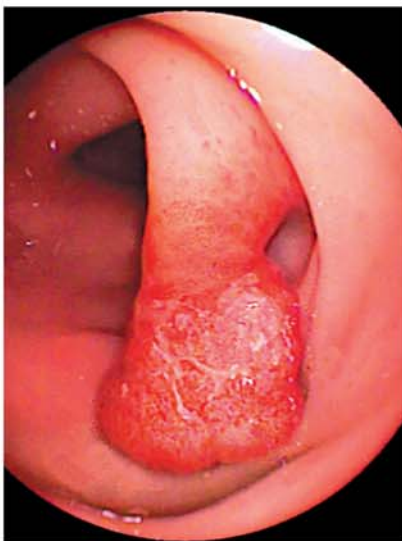
La coloscopie peut vous sauver la vie

Cancer du côlon : suis-je un sujet à risque élevé?

Vous avez dans votre famille un parent proche au 1 ^{er} degré qui a eu un cancer du côlon : frère, sœur, père, mère, enfant	OUI	NON
Vous avez dans votre famille un parent proche suivi pour des polypes du côlon par coloscopie	OUI	NON
Vous avez eu personnellement un cancer du côlon ou des polypes du côlon	OUI	NON
Vous avez vous-même eu par le passé une maladie inflammatoire du côlon (RCH, Crohn)	OUI	NON
Vous avez constaté la présence de sang dans les selles ou sur le papier toilette	OUI	NON
Vous avez constaté des modifications inhabituelles et persistantes de votre transit (diarrhée, constipation, ballonnement)	OUI	NON
Vous souffrez de douleurs abdominales récentes, prolongées et inexplicables	OUI	NON
Votre Médecin Généraliste a découvert sur la prise de sang une anémie inexplicée par carence en fer (diminution du nombre de globules rouges)	OUI	NON

**Si vous répondez OUI à une seule des questions, vous devez probablement réaliser une coloscopie.
Parlez-en à votre Médecin Généraliste ou à votre Gastro-entérologue !**

Prévention du cancer du côlon par coloscopie



Gentil polype du côlon

Mardi 29 mars 2011

Lieux de participation et informations : www.cregg.org
www.adpf.info - www.angh.org - www.sfed.org
www.snfcp.org - www.ffcd.fr - www.snfge.org

**3^{ème} Journée Portes Ouvertes
dans les cabinets médicaux,
les cliniques et les hôpitaux**

***Mieux vaut enlever un polype bénin par coloscopie
qu'un cancer du côlon par chirurgie***